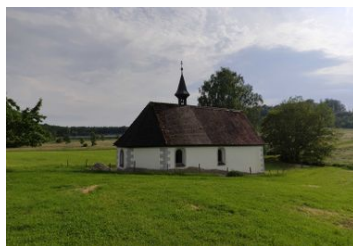


Hofgut Breitenbach

Ferienwohnung

Markdorf



Beschreibung

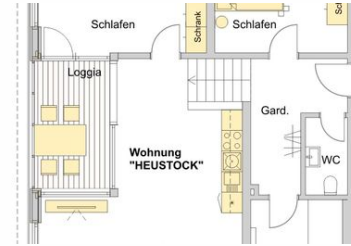
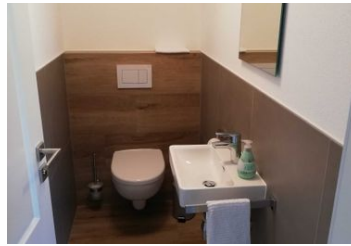
Der Ferienhof Breitenbach ist ein landwirtschaftlicher Betrieb und wird von uns im Nebenerwerb bewirtschaftet. In den Jahren 2020 und 2021 wurden von uns in den leerstehenden Ökonomieteil des Hauptgebäudes drei Ferienwohnungen eingebaut. Das ursprünglich aus einem Wohn- und einem Ökonomieteil bestehende denkmalgeschützte Hauptgebäude wurde 1760 erbaut und liegt in malerische Alleinlage umgeben von herrlichen Feldern und Wiesen.

Letzte Renovierung: 2021

Sprachen: englisch, deutsch

3-Raum-Ferienwohnung Heustock, DU/WC + sep. WC, 85 qm, OG





Die 85 qm große Wohnung befindet sich im 1. Obergeschoss (13 Treppenstufen) und verfügt über 2 getrennte Schlafzimmer mit Doppelbetten (180*200). Über eine Zwischengeschosstreppe (7 Treppenstufen) gelangen Sie zum großzügigen Wohnbereich, der neben einem großen Esstisch und einem Ausziehsofa (Liegefläche 130*200) eine gut ausgestattete Küchenzeile (u.a. mit Wasserkocher, Filter-Kaffeemaschine und Toaster) bietet. Das Badezimmer mit Dusche und WC wird ergänzt von einem zusätzlichen, abgetrennten WC. Von der an den Wohnbereich anschließenden Loggia aus, bietet sich ein Blick auf die landwirtschaftlich genutzten Felder und Wiesen. In einem Schlafzimmer befindet sich zusätzlich eine Ausziehliege (Liegefläche 80*200). Dieses Schlafzimmer bietet auch genügend Platz für ein Baby-/Kinderbett, das auf Wunsch zur Verfügung gestellt werden kann.

Ausstattung Zimmer

Größe: 85 qm

Belegung max.: 6

Anzahl Schlafzimmer: 2

WLAN: ja

Nichtraucher: ja

Spülmaschine: ja

Hinweise zu Haustieren

Haustiere nicht erlaubt

Allgemein: Balkon, Doppelbett, erneuerbare Energien, familienfreundlich, Hochstuhl, Nichtraucher, Nichtraucherhaus, radfreundlich, Reise-/Kinderbett, Schlafsofa, wanderfreundlich

Außenanlage: Fahrradunterstellmöglichkeit, Garten zur Nutzung, Parkplatz

Freizeit: Radfahren

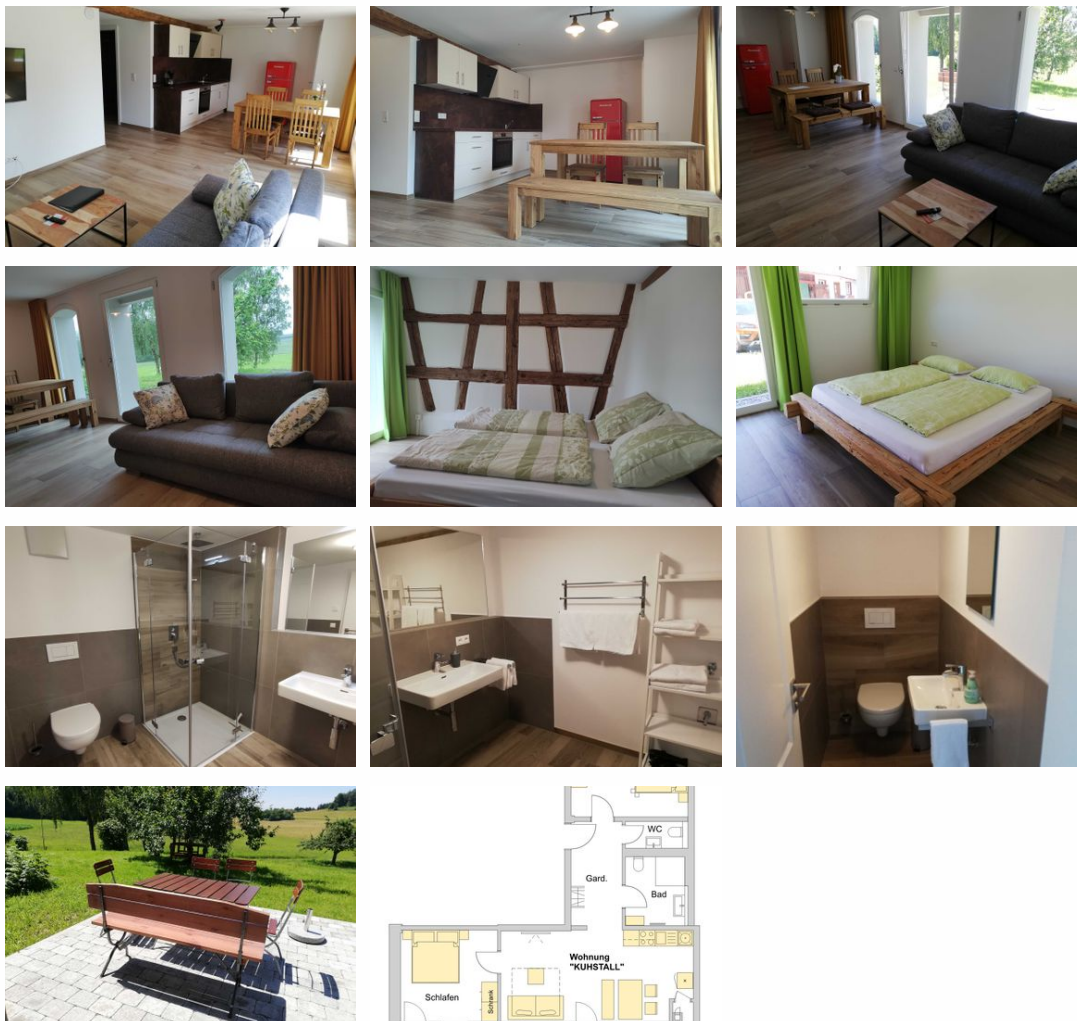
Küche: Backofen, Gefriermöglichkeit, Küche (offen), Kühlschrank, Spülmaschine

Sanitär: Dusche/WC, Gäste-WC, Haartrockner, WC-Toilette

Service: Bettwäsche, Handtücher, Internet im öff. Bereich, Tiere nicht erlaubt

Technik: WLAN, TV - Flachbild

3-Raum-Ferienwohnung Kuhstall, DU/WC + sep. WC, 75 qm, EG



Die 75 qm große Wohnung im Erdgeschoss verfügt über 2 getrennte Schlafzimmer mit Doppelbetten (180*200). Das Wohnzimmer bietet neben einem Esstisch und einem Ausziehsofa (Liegefläche 120*200) eine gut ausgestattete Küchenzeile (u.a. mit Wasserkocher, Filter-Kaffeemaschine und Toaster). Das Badezimmer mit Dusche und WC wird ergänzt von einem zusätzlichen, abgetrennten WC. Von der Terrasse aus bietet sich ein Blick auf die landwirtschaftlich genutzten Felder und Zugang zur Spielwiese. Ein Schlafzimmer bietet auch genügend Platz für ein Baby-/Kinderbett, das auf Wunsch zur Verfügung gestellt werden kann.

Ausstattung Zimmer

Größe: 75 qm

Belegung max.: 5

Anzahl Schlafzimmer: 2

WLAN: ja

Nichtraucher: ja
Spülmaschine: ja

Hinweise zu Haustieren

Haustiere nicht erlaubt

Allgemein: Doppelbett, ebenerdig, erneuerbare Energien, familienfreundlich, Hochstuhl, Nichtraucher, Nichtraucherhaus, radfreundlich, Reise-/Kinderbett, Schlafsofa, Terrasse, wanderfreundlich

Außenanlage: Fahrradunterstellmöglichkeit, Garten zur Nutzung, Parkplatz

Freizeit: Radfahren

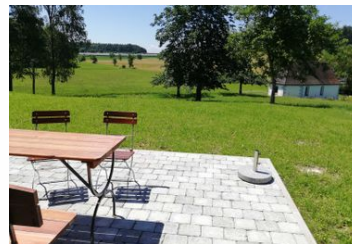
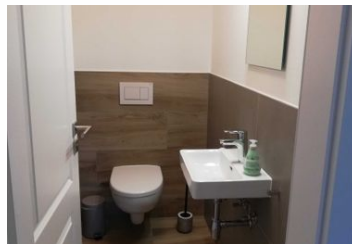
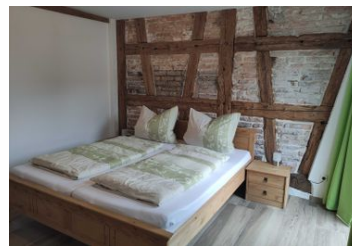
Küche: Backofen, Gefriermöglichkeit, Küche (offen), Kühlschrank, Spülmaschine

Sanitär: Dusche/WC, Gäste-WC, Haartrockner, WC-Toilette

Service: Bettwäsche, Handtücher, Internet im öff. Bereich, Tiere nicht erlaubt

Technik: WLAN, TV - Flachbild

3-Raum-Ferienwohnung Scheune, DU/WC + sep. WC, 79 qm, EG





Die 79 qm große Wohnung im Erdgeschoss verfügt über 2 getrennte Schlafzimmer mit Doppelbetten (180*200). Das großzügige Wohnzimmer bietet neben einem großen Esstisch und einem Ausziehsofa (Liegefläche 130*200) eine gut ausgestattete Küchenzeile (u.a. mit Wasserkocher, Filter-Kaffeemaschine und Toaster). Das Badezimmer mit Dusche und WC wird ergänzt von einem zusätzlichen, abgetrennten WC. Von der Terrasse aus bietet sich ein Blick auf die landwirtschaftlich genutzten Felder und Zugang zur Spielwiese. In einem Schlafzimmer befindet sich zusätzlich eine Ausziehliege (Liegefläche 80*200). Dieses Schlafzimmer bietet auch genügend Platz für ein Baby-/Kinderbett, das auf Wunsch zur Verfügung gestellt werden kann.

Ausstattung Zimmer

Größe: 79 qm

Belegung max.: 6

Anzahl Schlafzimmer: 2

WLAN: ja

Nichtraucher: ja

Spülmaschine: ja

Hinweise zu Haustieren

Haustiere nicht erlaubt

Allgemein: Doppelbett, ebenerdig, erneuerbare Energien, familienfreundlich, Hochstuhl, Nichtraucher, Nichtraucherhaus, radfreundlich, Reise-/Kinderbett, Schlafsofa, Terrasse, wanderfreundlich

Außenanlage: Fahrradunterstellmöglichkeit, Garten zur Nutzung, Parkplatz

Freizeit: Radfahren

Küche: Backofen, Gefriermöglichkeit, Küche (offen), Kühlschrank, Spülmaschine

Sanitär: Dusche/WC, Gäste-WC, Haartrockner, WC-Toilette

Service: Bettwäsche, Handtücher, Internet im öff. Bereich, Tiere nicht erlaubt

Technik: WLAN, TV - Flachbild

Allgemeine Lageinformationen

Der Hof ist von landwirtschaftlichen Flächen umgeben und liegt 2 km vom nächsten Dorf und etwa 5 km vom Bodensee entfernt. Die Nähe zum See bietet viele Ausflugsmöglichkeiten für einen erlebnisreichen Aufenthalt. Die Lage unseres Hofes

ermöglicht aber gleichzeitig auch Entspannung in der Natur.

Entfernungen

Badestelle/Gewässer: 5 km

Bäcker: 2.5 km

Strand: 5 km

Adresse

Breitenbach 1

88677 Markdorf

[+49 7544 741724](tel:+497544741724)

info@hofgut-breitenbach.de

Objekt ID: 6-133196